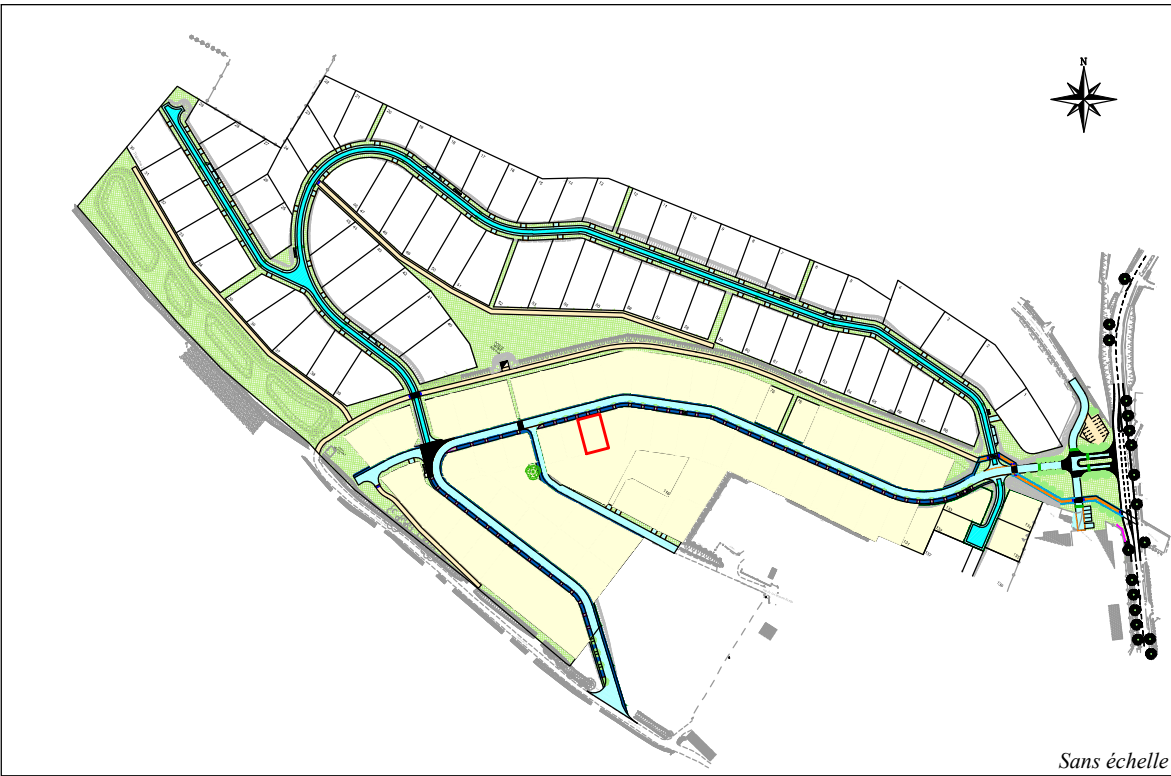


LOTISSEMENT "LES PORTES DE NAILLOUX"

PLAN DE VENTE

Lot n°112
Superficie : 348 m²



Extrait du Plan de Composition fourni par la société G2 le 25 octobre 2012

Il est rappelé que ce projet de lotissement comporte un règlement.

N° Dossier : 10004

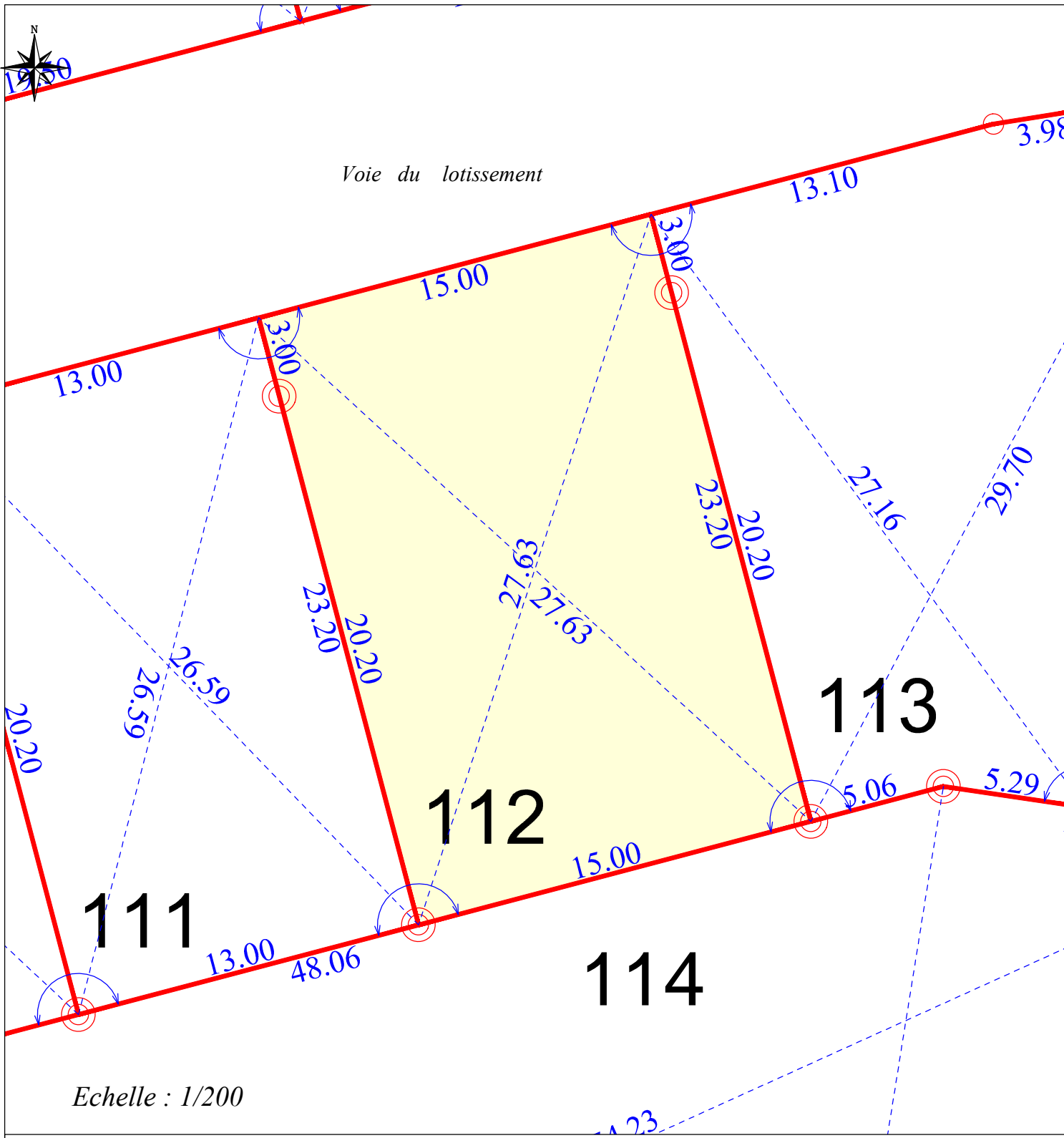
Nom du fichier : 10004.dwg (v.2004)

Dressé le 24 juillet 2013 à Auterive

Dressé par / Contrôle / Validation : AV/AV/SB

Indice du plan : 1

Siège social : 61 route de Toulouse BP 47 31190 - Auterive
Tél. : 05.61.50.56.53 Fax : 05.61.50.88.49
Permanence : 6 rue de la République 31560 Nailloux
Tél. : 05.61.83.96.15
163 Grande rue Saint Michel 31400 Toulouse
Tél. : 05.61.52.16.72
E-mail : scp@geosab.com



Permis d'Aménager : Un Permis d'Aménager a été obtenu par arrêté le 4 juillet 2012, n°PA 031 396 12 V0001



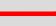
Origine du périmètre : Les limites avec les propriétés privées contiguës ont été reconnues, contrôlées ou réimplantées le 01 mars 2012 par la SELARL de Géomètres-Experts, SAINT-AUBIN BAZALGETTE WARIN dossier 10004.

Cotations : Les distances indiquées sur ce plan sont des distances à l'horizontale.

Implantation des bâtiments : Des règles d'implantation des bâtiments sont définies dans le règlement du lotissement et dans la pièce graphique PA9a. D'autres règles d'implantation des bâtiments sont définies dans le règlement du PLU.

Servitudes : Des servitudes de réseaux eaux usées et eaux pluviales grèvent les lots 104 et 105 au profit du lot 103, le lot 104 au profit du lot 105, les lots 101 et 100 au profit du lot 99 et le lot 101 au profit du lot 100.

Légende

-  borne
-  piquet
-  limite de lot